

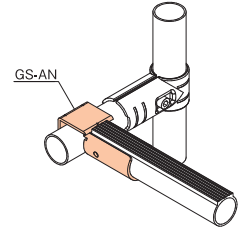
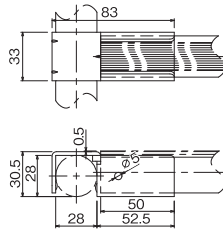
アクセサリ

スライドサポート

GS-AN スライドサポート

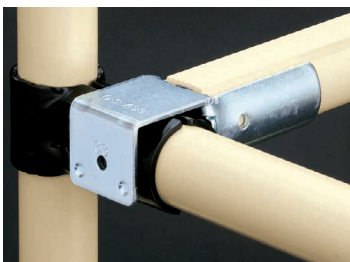


材質	スチール
表面	三価クロムメッキ
質量	106g
箱入数	100コ

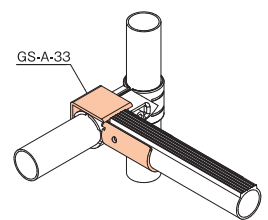
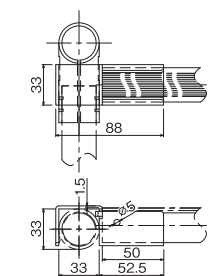


GS-A-33 スライドサポート

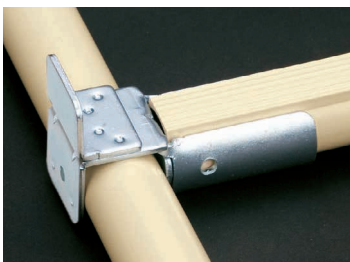
ジョイントの上から取付け可能



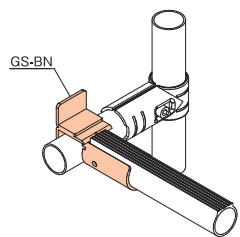
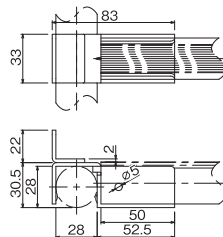
材質	スチール
表面	三価クロムメッキ
質量	106g
箱入数	80コ



GS-BN スライドサポート



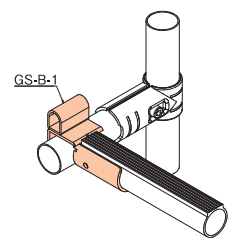
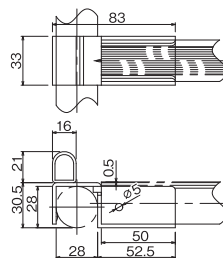
材質	スチール
表面	三価クロムメッキ
質量	130g
箱入数	70コ



GS-B-1 スライドサポート



材質	スチール
表面	三価クロムメッキ
質量	116g
箱入数	70コ

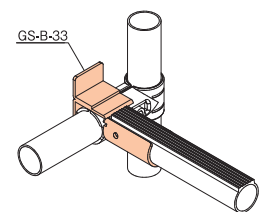
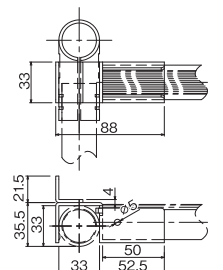


GS-B-33 スライドサポート

ジョイントの上から取付け可能



材質	スチール
表面	三価クロムメッキ
質量	130g
箱入数	70コ

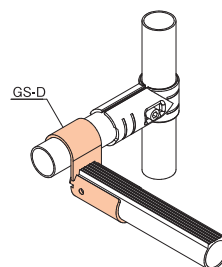
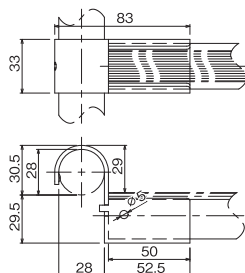


アクセサリ

GS-D スライドサポート

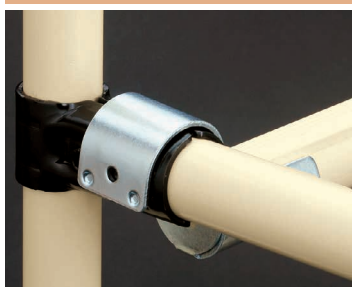


材質	スチール
表面	三価クロムメッキ
質量	116g
箱入数	80コ

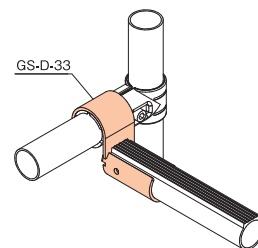
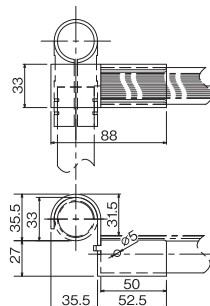


GS-D-33 スライドサポート

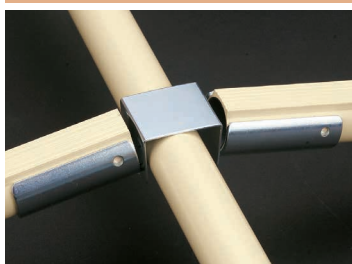
ジョイントの上から取付け可能



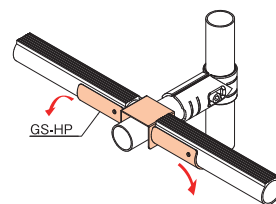
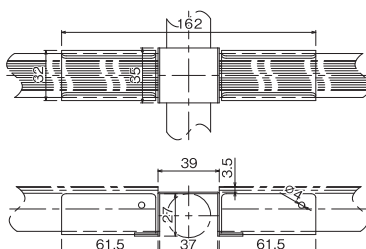
材質	スチール
表面	三価クロムメッキ
質量	116g
箱入数	80コ



GS-HP スライドサポート

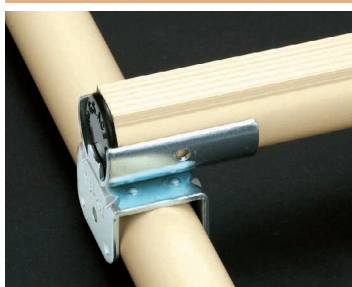


材質	スチール
表面	三価クロムメッキ
質量	155g
箱入数	50コ

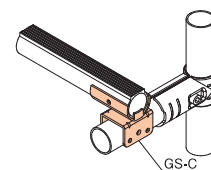
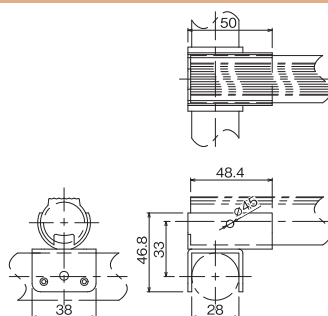


○使用時は若干折り曲げて使用します。

GS-C スライドサポート



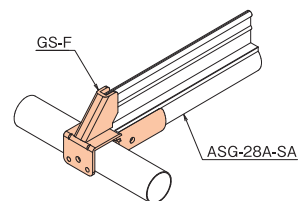
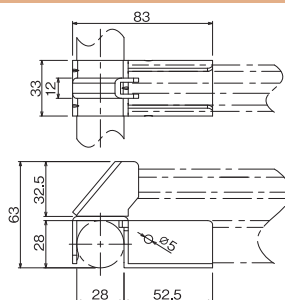
材質	スチール
表面	三価クロムメッキ
質量	85g
箱入数	80コ



GS-F スライドサポート



材質	スチール
表面	三価クロムメッキ
質量	145g
箱入数	36コ



○ワークガイドSG-28A (P126) とASG-28A-SA (P127) の切り口をカバーします。

○メタルパーツをパイプに取付ける際は、ボルト・ナットにて貫通止めるか、リベット固定することを推奨いたします。
○パイプの取付けには別途ボルト・ナットやリベットが必要です。

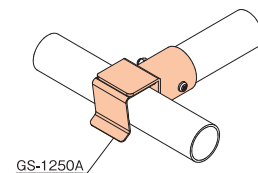
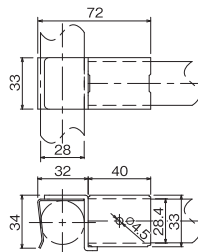
アクセサリ

メタルパーツ

GS-1250A 押し込み金具



材質	スチール
表面	三価クロムメッキ
質量	100g
箱入数	90コ

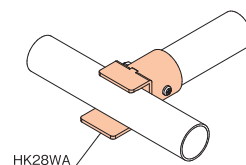
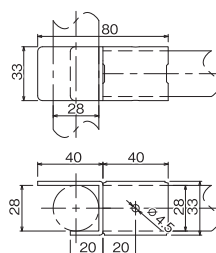


GS-1250A

HK28WA 引掛け金具A



材質	スチール
表面	三価クロムメッキ
質量	94g
箱入数	90コ

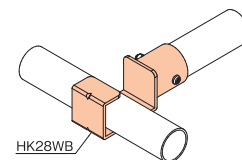
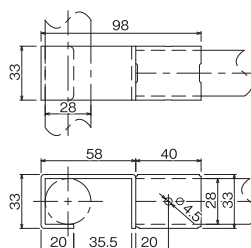


HK28WA

HK28WB 引掛け金具B



材質	スチール
表面	三価クロムメッキ
質量	124g
箱入数	70コ

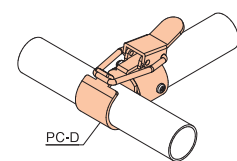
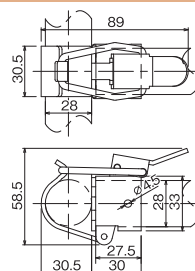


HK28WB

PC-D パイプロックメタル



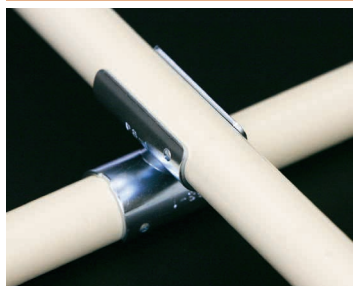
材質	スチール
表面	三価クロムメッキ
質量	157g
箱入数	50コ



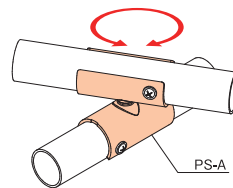
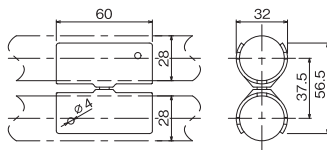
PC-D

アクセサリ

PS-A 回転金具A



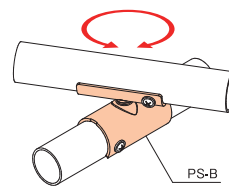
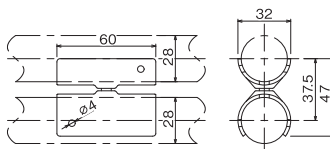
色品番	PS-A-BK ブラック
	PS-A-WZ シルバー
材質	スチール
質量	128g
箱入数	96コ



PS-B 回転金具B



色品番	PS-B-BK ブラック
	PS-B-WZ シルバー
材質	スチール
質量	104g
箱入数	96コ



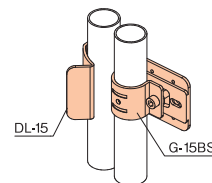
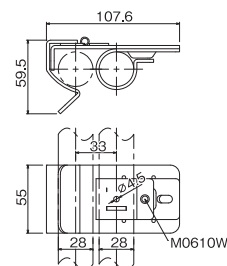
DLA-15 パイプキャッチセット



材質	スチール
表面	三価クロムメッキ
質量	349g

セット品内訳

- DL-15 : 1コ
- G-15BS-WZ : 1コ
- ボルトM0610W : 1コ



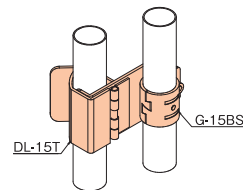
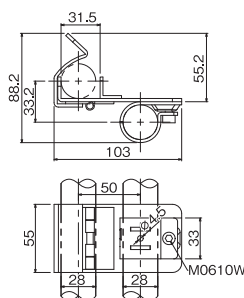
DLA-15T パイプキャッチセット



材質	スチール
質量	320g

セット品内訳

- DL-15T : 1コ
- G-15BS-WZ : 1コ
- ボルトM0610W : 1コ



逆面

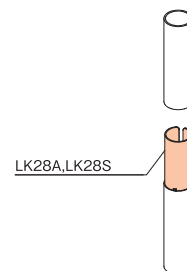
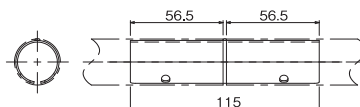
LK28A / LK28S パイプコネクター



品番	LK28A 樹脂
	LK28S ECO SUH
材質	スチール
表面	三価クロムメッキ
質量	46g
箱入数	120コ

適合パイプ

- LK28A:** DP2807 / EP2807 / CL2807 / CS2807 / ES2807 / FS2807 / CF2807
LK28S: G2807 / EG2807 / S2807



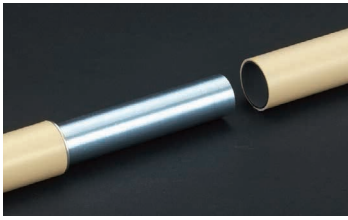
- 簡易的にパイプを繋ぐために使用します。
- ※耐荷重、保持力はありません。

- メタルパーツをパイプ先端に取付ける際は、ボルト・ナットにて貫通止めるか、リベット固定することを推奨いたします。
- パイプの取付けには別途のボルト・ナットやリベットが必要です。

アクセサリ

LK28B パイプ抜き差しブッシュ

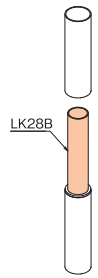
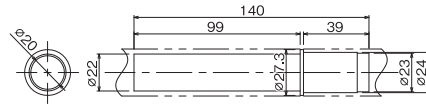
樹脂コーティングパイプ用



材質	スチール
表面	三価クロムメッキ
質量	85g
箱入数	80コ

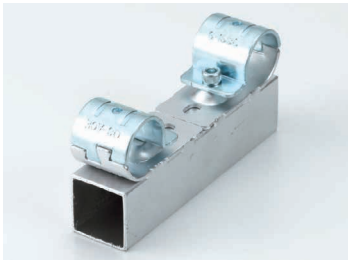
適合パイプ **樹脂**

DP2807 / EP2807 / CL2807 / CS2807 / ES2807 / FS2807 / CF2807



- 簡易的にパイプを抜き差しするために使用します。
- ※耐荷重、保持力はありませんので、負荷がかからないようにご注意ください。
- パイプに取付ける際は、パイプに打ち込んで固定してください。

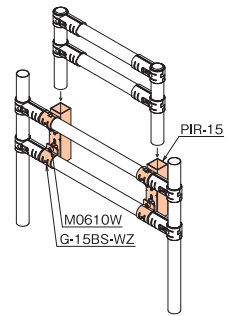
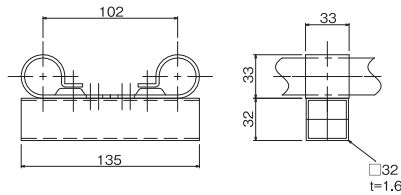
PIRA-15 パイプ抜き差し受け金具



材質	スチール
質量	356g

セット品内訳

- PIR-15 : 1コ
- G-15BS-WZ : 2コ
- ボルトM0610W : 2コ



- 台車のハンドル部分を抜き差しする時に使用します。

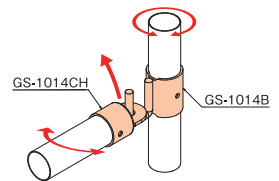
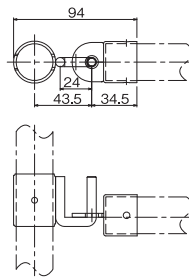
GSA-1014B スリーブハンガーセット



材質	スチール
表面	三価クロムメッキ
質量	254g

セット品内訳

- GS-1014B : 1コ
- GS-1014CH : 1コ

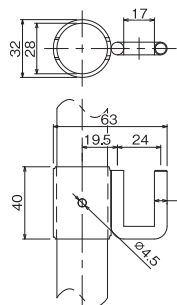


単品でもご購入可能です。

●GS-1014B



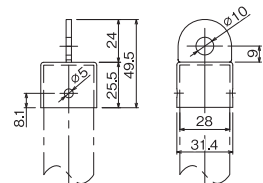
材質	スチール
表面	三価クロムメッキ
質量	124g
箱入数	70コ



●GS-1014CH



材質	スチール
表面	三価クロムメッキ
質量	130g
箱入数	70コ



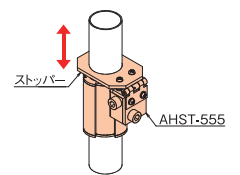
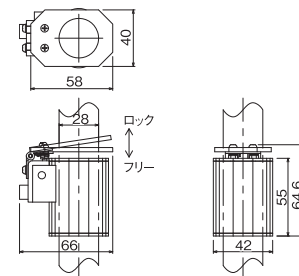
AHST-555 ワンウェイスライドストッパー



材質	アルミニウム スチール/ナイロン6
質量	123g
箱入数	30コ

耐荷重

- 樹脂コーティングパイプ50N
- φ28アルミパイプ (AP28) 10N



- 任意の位置に固定することができます。
- ※使用環境によって、耐荷重が変わる場合がございます。
- ※樹脂コーティングパイプ・φ28アルミパイプ以外のパイプは使用できません。

パイプ適合分類マーク

ECO

ECO
パイプ

SUH

SUH
パイプ

樹脂

樹脂コーティング
パイプ

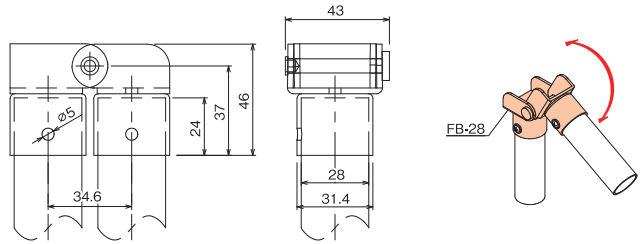
※適合パイプの大分類を表しています。パイプの板厚をご確認の上、お間違えの無い様にご注意ください。

アクセサリ

FB-28 フォールディングブラケット



材質	スチール
表面	三価クロムメッキ
質量	155g
箱入数	50コ



○φ28パイプに適合するアウタータイプの折り畳み金具です。

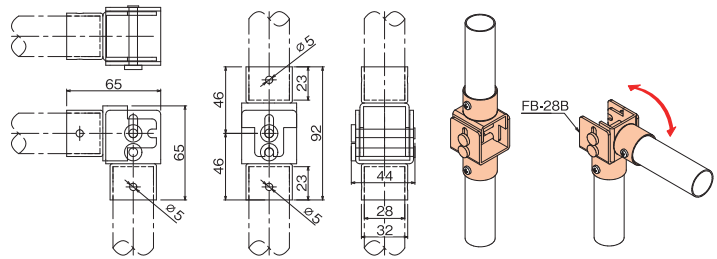
FB-28B フォールディングブラケット

水平・垂直ロック



NEW

材質	スチール
表面	三価クロムメッキ
質量	197g
箱入数	34コ



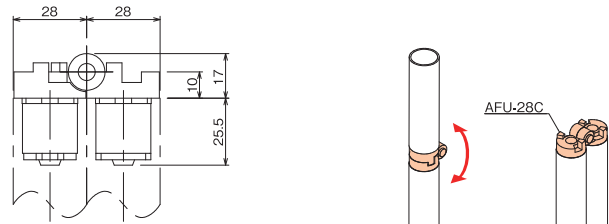
○両水平（0度と180度）で止まり、垂直でロックできます。
※パイプの取付けには別途ボルト・ナットやリベットが必要です。

AFU-28C フォールディングユニット



材質	アルミニウム/ゴム/スチール
質量	93g
箱入数	80コ

適合パイプ **樹脂**
DP2807 / EP2807 / CL2807



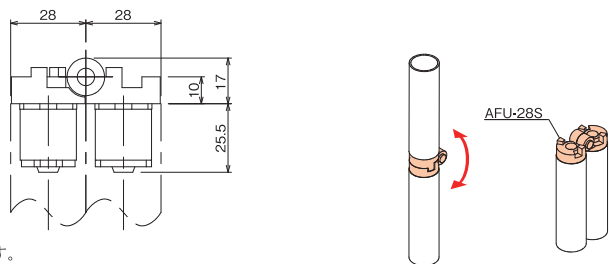
○樹脂コーティングパイプ板厚0.7mmに適合する差込みタイプの折り畳み金具です。
○フォールディング取付部には十分な保持力がないため、パイプが抜けてしまう場合がございます。
※パイプを取付ける際にはフォールディングユニット接合部と反対側のパイプ端部を回転ジョイント等で固定してください。

AFU-28S フォールディングユニット



材質	アルミニウム/ゴム/スチール
質量	93g
箱入数	80コ

適合パイプ **ECO** **SUH**
G2807 / EG2807 / S2807



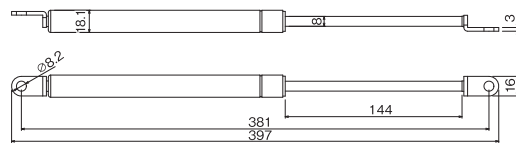
○ECOパイプ・SUHパイプ板厚0.7mmに適合する差込みタイプの折り畳み金具です。
○フォールディング取付部には十分な保持力がないため、パイプが抜けてしまう場合がございます。
※パイプを取付ける際にはフォールディングユニット接合部と反対側のパイプ端部を回転ジョイント等で固定してください。

AB30 アブソーバー

反発力約30Kg



材質	スチール/プラスチック
質量	300g
ストローク	140mm
反発力	300N



○車のボンネットのように開閉補助の働きをします。
○製品事例（P186）天井開閉台車にて使用しております。

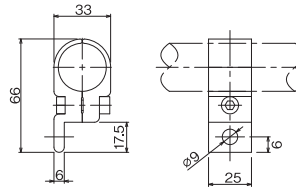
○メタルパーツをパイプ先端に取付ける際は、ボルト・ナットにて貫通止めるか、リベット固定することを推奨いたします。
○パイプの取付けには別途のボルト・ナットやリベットが必要です。

アクセサリ

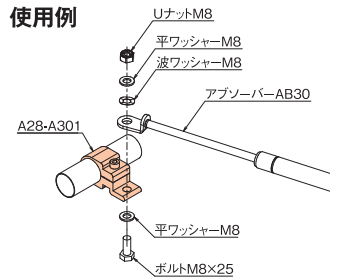
A28-A301 アブソーバーブラケット



材質	アルミニウム
表面	アルマイト処理
質量	57g
箱入数	80セット



使用例



○アブソーバーAB30 (P134) 等を取付ける際に使用します。

圧縮スプリング 1.0×29 / 圧縮スプリング 1.8×29 / 圧縮スプリング 2.0×29 圧縮スプリング

NEW



圧縮スプリング
2.0×29

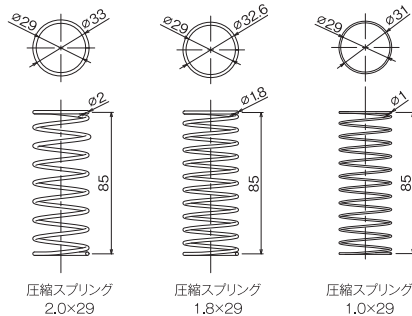
圧縮スプリング
1.8×29

圧縮スプリング
1.0×29

品番	圧縮スプリング 1.0×29
材質	ステンレス
質量	9g
ばね定数	0.03N/mm

品番	圧縮スプリング 1.8×29
材質	ステンレス
質量	23.5g
ばね定数	0.3N/mm

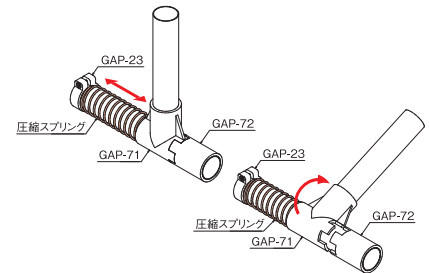
品番	圧縮スプリング 2.0×29
材質	ステンレス
質量	23g
ばね定数	0.61N/mm



圧縮スプリング
2.0×29

圧縮スプリング
1.8×29

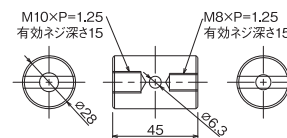
圧縮スプリング
1.0×29



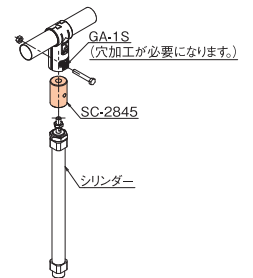
SC-2845 シリンダーボス



材質	スチール
表面	三価クロムメッキ
質量	200g
箱入数	90コ



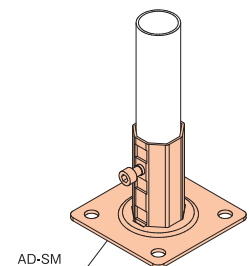
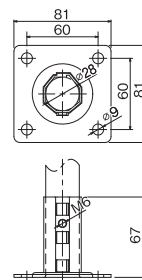
使用例



AD-SM φ28パイプスタンド



材質	スチール
表面	三価クロムメッキ
質量	198g
箱入数	20コ



○ボルトが付属します。
○床への固定には別途アンカーボルト(M8)が4コ必要です。

パイプ適合分類マーク

ECO	SUH	樹脂
ECO パイプ	SUH パイプ	樹脂 樹脂コーティング パイプ

※適合パイプの大分類を表しています。パイプの板厚をご確認の上、お間違えの無い様にご注意ください。

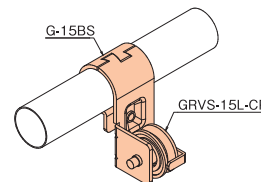
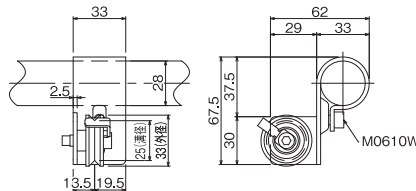
アクセサリ

滑車

GRVA-15L-CP 滑車ユニット (V) セット



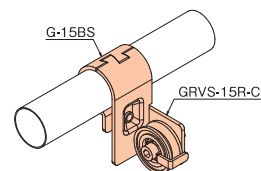
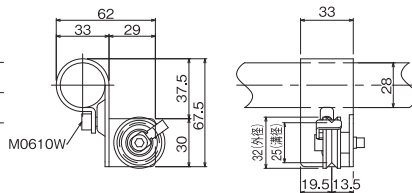
材質	スチール ローラー: ポリアセタール ベアリング: スチール
表面	三価クロムメッキ
質量	126g
セット品内訳	●GRVS-15L-CP: 1コ ●G-15BS-WZ: 1コ ●ボルトM0610W: 1コ



GRVA-15R-CP 滑車ユニット (V) セット



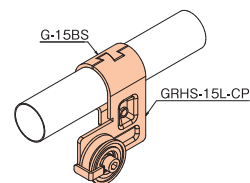
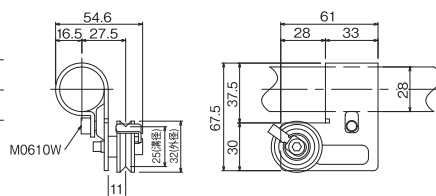
材質	スチール ローラー: ポリアセタール ベアリング: スチール
表面	三価クロムメッキ
質量	126g
セット品内訳	●GRVS-15R-CP: 1コ ●G-15BS-WZ: 1コ ●ボルトM0610W: 1コ



GRHA-15L-CP 滑車ユニット (H) セット



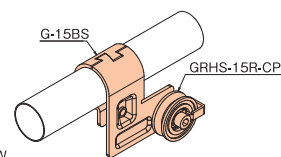
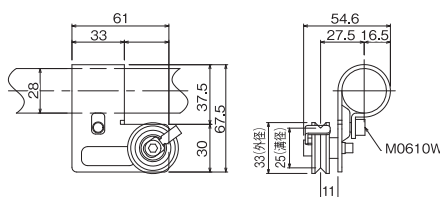
材質	スチール ローラー: ポリアセタール ベアリング: スチール
表面	三価クロムメッキ
質量	126g
セット品内訳	●GRHS-15L-CP: 1コ ●G-15BS-WZ: 1コ ●ボルトM0610W: 1コ



GRHA-15R-CP 滑車ユニット (H) セット



材質	スチール ローラー: ポリアセタール ベアリング: スチール
表面	三価クロムメッキ
質量	126g
セット品内訳	●GRHS-15R-CP: 1コ ●G-15BS-WZ: 1コ ●ボルトM0610W: 1コ



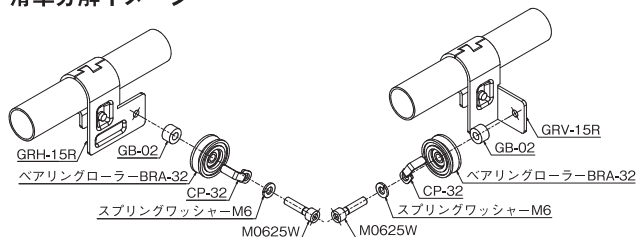
ダイナマロープ1.6mm ダイナマロープ



材質	ポリエチレン
太さ	1.6mm
色	ブルー
定尺	31m

●希望の長さにカットも承ります。

滑車分解イメージ



●滑車のワイヤーガイドの位置はボルトを緩めると変更することができます。ガイドとロープが接触しない様に取付けてください。
●重量物仕様の場合はタッピングビス等で固定してご使用ください。耐荷重30Nまでとなります。

アクセサリ

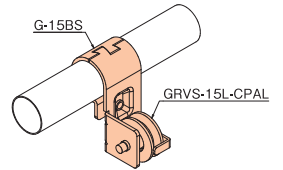
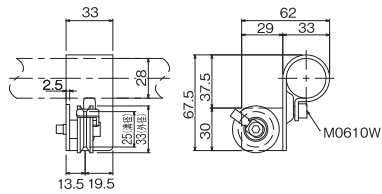
GRVA-15L-CPAL アルミ滑車ユニット (V) セット

アルミ製プーリー



材質	スチール ローラー:アルミニウム ベアリング:スチール
表面	三価クロムメッキ
質量	135g

- セット品内訳
- GRVS-15L-CPAL : 1コ
 - G-15BS-WZ : 1コ
 - ボルトM0610W : 1コ



受注生産品

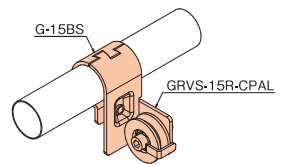
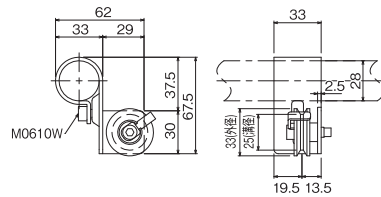
GRVA-15R-CPAL アルミ滑車ユニット (V) セット

アルミ製プーリー



材質	スチール ローラー:アルミニウム ベアリング:スチール
表面	三価クロムメッキ
質量	135g

- セット品内訳
- GRVS-15R-CPAL : 1コ
 - G-15BS-WZ : 1コ
 - ボルトM0610W : 1コ



受注生産品

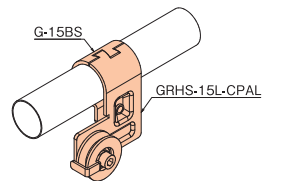
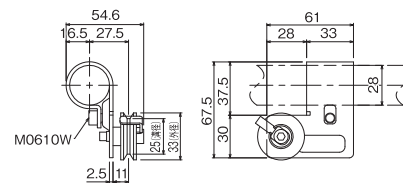
GRHA-15L-CPAL アルミ滑車ユニット (H) セット

アルミ製プーリー



材質	スチール ローラー:アルミニウム ベアリング:スチール
表面	三価クロムメッキ
質量	135g

- セット品内訳
- GRHS-15L-CPAL : 1コ
 - G-15BS-WZ : 1コ
 - ボルトM0610W : 1コ



受注生産品

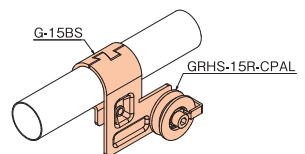
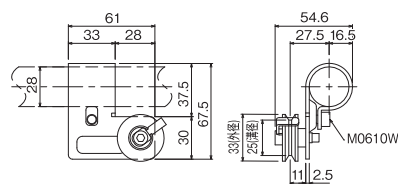
GRHA-15R-CPAL アルミ滑車ユニット (H) セット

アルミ製プーリー



材質	スチール ローラー:アルミニウム ベアリング:スチール
表面	三価クロムメッキ
質量	135g

- セット品内訳
- GRHS-15R-CPAL : 1コ
 - G-15BS-WZ : 1コ
 - ボルトM0610W : 1コ



受注生産品

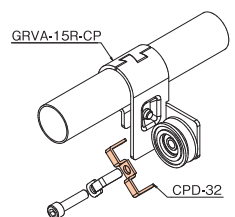
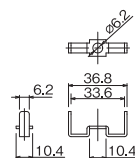
CPD-32 滑車用ワイヤーガイド



材質	スチール
表面	三価クロムメッキ
質量	6g



使用例



●ロープ等の脱落防止のため、通常の滑車ユニット (P55、P136、P137) に追加取付けすることで3点ガイドが可能となります。
※CPD-32を取付ける際は、滑車に付属しているスプリングワッシャーM6は取り外してください。

受注生産品 受注生産品につきましては、ご注文後お届けまでお時間をいただく場合がございます。

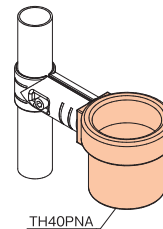
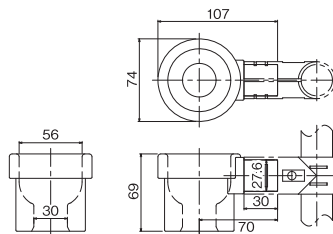
アクセサリ

ツールホルダー類

TH40PNA ツールホルダー



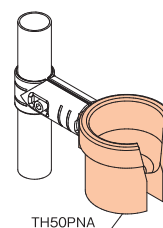
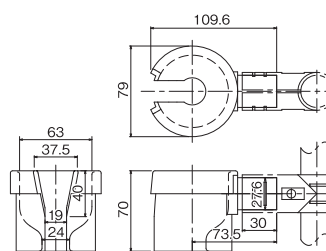
材質	ナイロン6
色	ダークグレー
質量	95g
箱入数	50コ



TH50PNA ツールホルダー



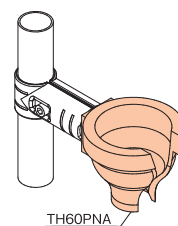
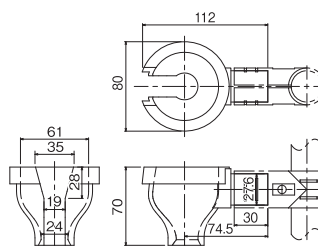
材質	ナイロン6
色	ダークグレー
質量	87g
箱入数	50コ



TH60PNA ツールホルダー



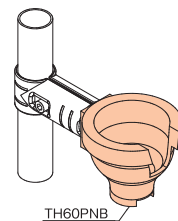
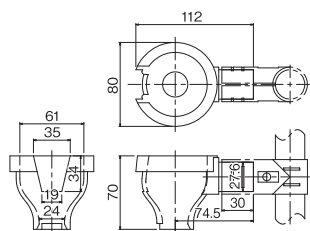
材質	ナイロン6
色	ダークグレー
質量	82g
箱入数	50コ



TH60PNB ツールホルダー



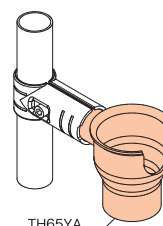
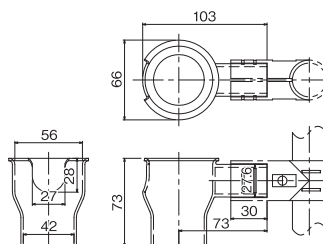
材質	ナイロン6
色	ダークグレー
質量	87g
箱入数	50コ



TH65YA メタルツールホルダー



材質	スチール
表面	三価クロムメッキ
質量	197g
箱入数	25コ



○ツールホルダーをパイプに取付ける場合、別途メタルジョイントが必要です。

アクセサリ

TC-28 ツールキャップ

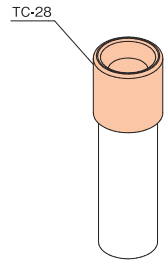
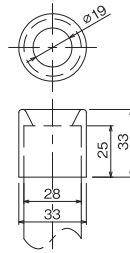


材質	ウレタン
質量	11g



使用例

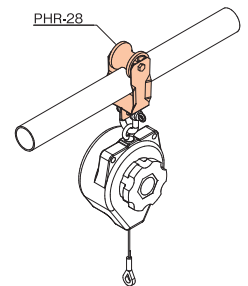
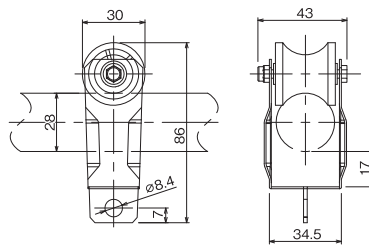
●パイプ端部に取付け、ドライバー等を差して収納します。



PHR-28 ツールハンガー



材質	ステンレス
	ローラー: ポリエチレン
質量	40g
箱入数	50コ
耐荷重	100N

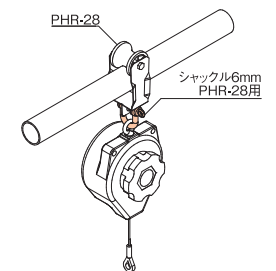
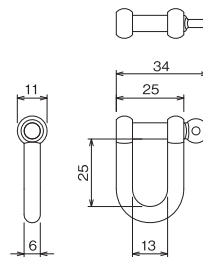


※何も吊り下げていない場合、重量バランスにより向きが逆さまになります。

シャックル6mm ツールハンガー用シャックル



材質	スチール
質量	27g



●ツールハンガーPHR-28に吊り下げる工具等を連結する際に使用します。

ES-C/ES-S パイプエンドストッパー

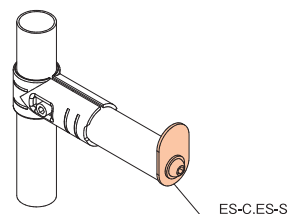
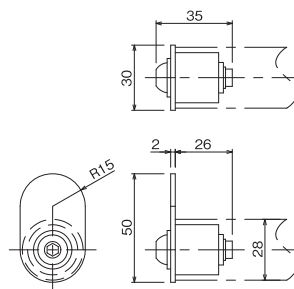


品番	ES-C	樹脂
	ES-S	ECO SUH

材質	PVC樹脂 ゴム/スチール
質量	50g

適合パイプ

ES-C: DP2807 / EP2807 / CL2807 / CS2807 / ES2807 / FS2807 / CF2807
ES-S: G2807 / EG2807 / S2807



●パイプ端部に取付けて引っ掛けた物が落下しないようにします。

ES-C100/ES-S100 パイプエンドストッパー

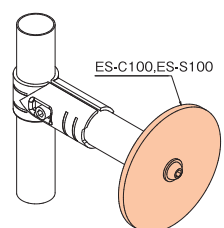
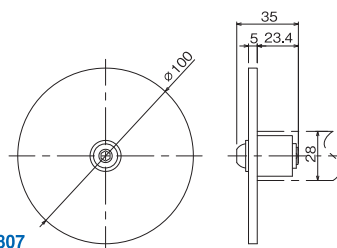


品番	ES-C100	樹脂
	ES-S100	ECO SUH

材質	PVC樹脂 ゴム/スチール
質量	63g

適合パイプ

ES-C100: DP2807 / EP2807 / CL2807 / CS2807 / ES2807 / FS2807 / CF2807
ES-S100: G2807 / EG2807 / S2807



●パイプ端部に取付けて引っ掛けた物が落下しないようにします。
●台車の取手端部に取付けてハンドガードとしても使用できます。

パイプ適合分類マーク

ECO	SUH	樹脂
ECO パイプ	SUH パイプ	樹脂 コーティング パイプ

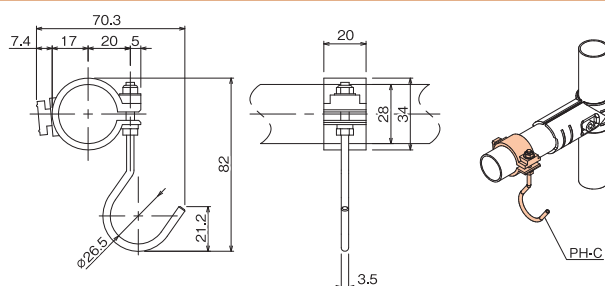
※適合パイプの大分類を表しています。パイプの板厚をご確認の上、お間違えの無い様にご注意ください。

アクセサリ

PH-C 引掛けフックU



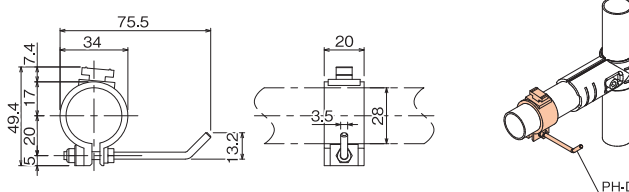
材質	ABS樹脂/ステンレス
色	グレー
質量	19g



PH-D 引掛けフックL



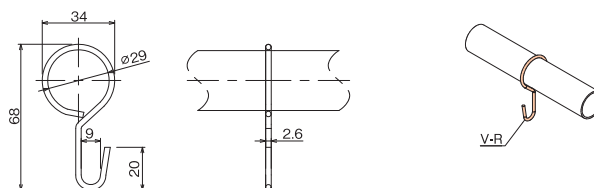
材質	ABS樹脂/ステンレス
色	グレー
質量	17g



V-R ハンガー



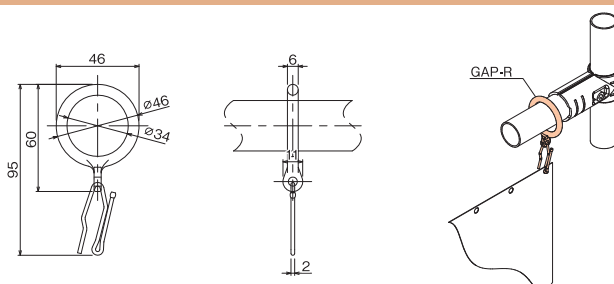
材質	スチール
表面	亜鉛メッキ
質量	7g



GAP-R カーテンリング&フックセット



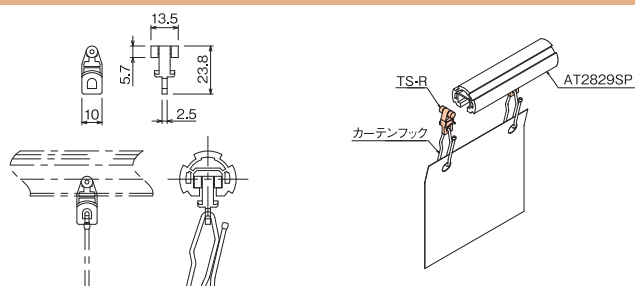
材質	リング: ポリエチレン フック: スチール
表面	フック: ユニクロメッキ
質量	7g



TS-R Tスロットランナー



材質	ポリエチレン/アセタール
質量	10g



- Tスロットパイプの溝に挿入して、カーテンランナーとして使用します。
- カーテン等を引っ掛けるためには、別途カーテンフックやリングが必要です。

アクセサリ

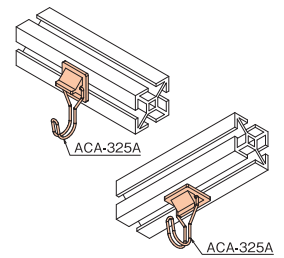
ACA-325A ハンガーフック

28・40スクエア共通



NEW

材質	ポリエチレン フック:ステンレス
色	グレー
質量	3g
耐荷重	15N

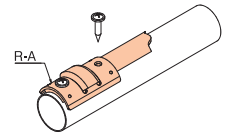
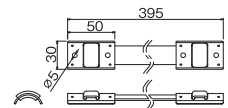
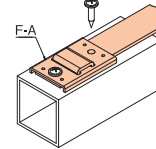
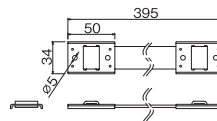


●28・40スクエアアルミパイプの溝に取付けます。

F-A/R-A ベルト固定金具



品番	F-A R-A
材質	スチール
表面	三価クロムメッキ
質量	54g

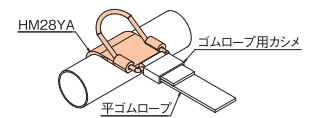
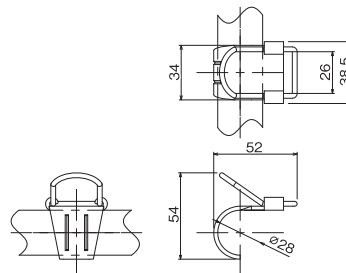


●ベルトが付属します。
●固定には別途ビス(M5)が必要です。

HM28YA ゴムロープ用フック



材質	スチール
質量	49g
表面	三価クロムメッキ
箱入数	100コ

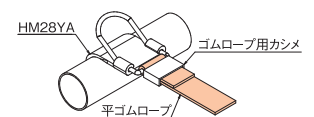


●ゴムロープ等を引掛ける際に使用します。

平ゴムロープ 平ゴムロープ

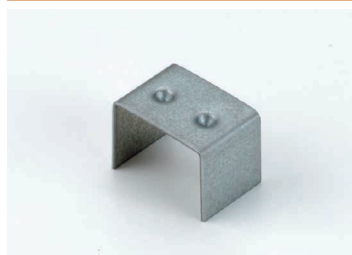


材質	ゴム
色	ブラック
定尺	W20mm×40m

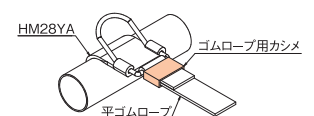


●希望の長さにカットも承ります。

ゴムロープ用カシメ 平ゴムロープ用カシメ20mm幅用



材質	スチール
質量	5g

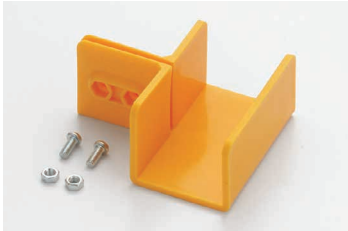


●先端をハンマー等で折りたたんで、ゴムロープを固定します。

アクセサリ

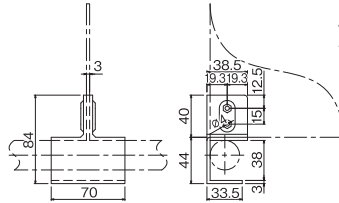
仕切りパーツ

HPA-30L パネルホルダーセット



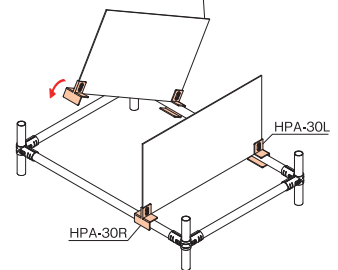
材質	ポリエチレン ボルト/ナット: スチール
色	イエロー
質量	36g

- 厚さ3mmの板物を取付けることができます。
- ボルト・ナットが付属します。



パネルホルダー設置イメージ

HPA-30L側をパイプに引っ掛けたのち
HPA-30Rをパイプに配置します

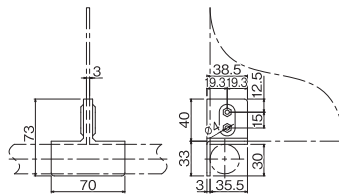


HPA-30R パネルホルダーセット



材質	ポリエチレン ボルト/ナット: スチール
色	イエロー
質量	28g

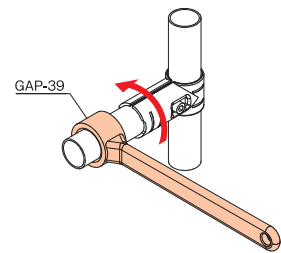
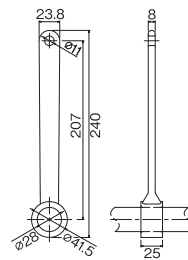
- 厚さ3mmの板物を取付けることができます。
- ボルト・ナットが付属します。



GAP-39 プラスティックパーツ



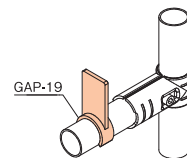
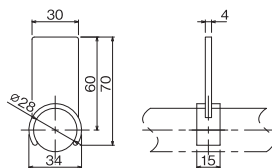
色品番	GAP-39-BK ブラック
材質	ポリプロピレン
質量	47g



GAP-19 プラスティックパーツ



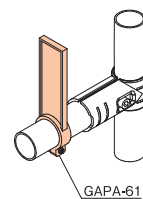
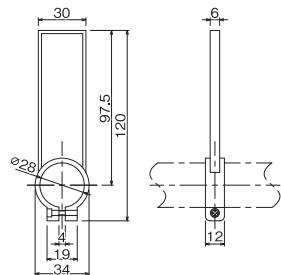
色品番	GAP-19-IV アイボリー
材質	ASA樹脂
質量	9g



GAPA-61 仕切りパーツ



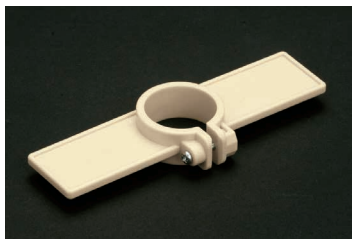
色品番	GAPA-61-IV アイボリー GAPA-61-G グレー
材質	ABS樹脂 ボルト/ナット: スチール
質量	15g



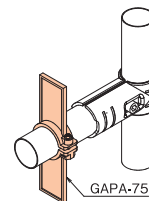
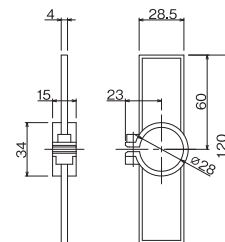
- パイプ端部よりGAPA-61を通してから取付けてください。
- ボルト・ナットが付属します。 ※組立て後には取付けできませんのでご注意ください。

アクセサリ

GAPA-75 仕切りパーツ



色品番	GAPA-75-IV	アイボリー
	GAPA-75-G	グレー
材質	ABS樹脂 ボルト/ナット: スチール	
質量	14g	

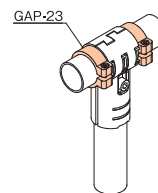
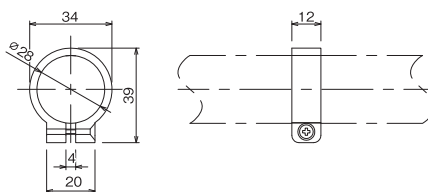


- パイプ端部よりGAPA-75を通してから取付けてください。
- ボルト・ナットが付属します。 ※組立て後には取付けできませんのでご注意ください。

GAP-23 プラスティックストップジョイント



色品番	GAP-23-IV	アイボリー
	GAP-23-K	ダークブルー
	GAP-23-BK	ブラック
	GAP-23-G	グレー
材質	ポリエチレン ボルト/ナット: スチール	
質量	20g	
箱入数	1500コ	

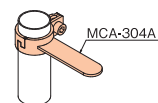
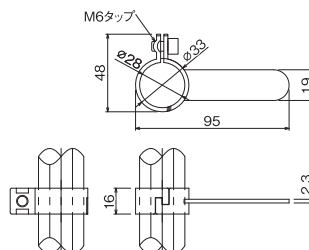


- スリーブ式のジョイントのズレ防止に使用します。
- ボルト・ナットが付属します。
- ※ブラックは静電対策仕様ではございません。

MCA-304A 仕切り金具



材質	スチール	
表面	三価クロムメッキ	
質量	59g	

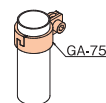
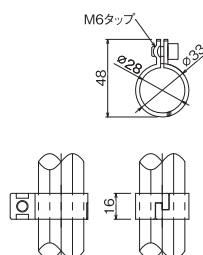


- ボルトが付属します。

GA-75 留め金具



材質	スチール	
表面	三価クロムメッキ	
質量	38g	



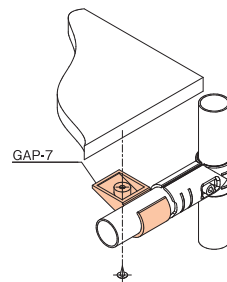
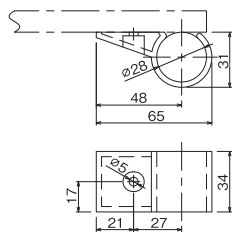
- ボルトが付属します。

ボード取付けパーツ

GAP-7 プラスティックボードサポート



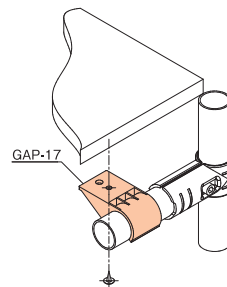
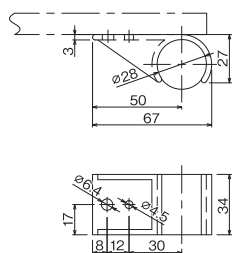
色品番	GAP-7-IV アイボリー
	GAP-7-G グレー
材質	ABS樹脂
質量	11g



GAP-17 プラスティックボードサポート



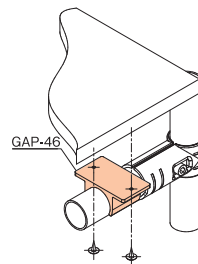
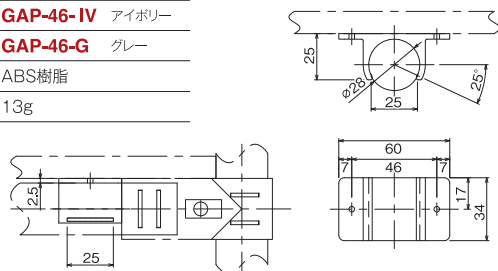
色品番	GAP-17-IV アイボリー
	GAP-17-D ダークグレー
	GAP-17-G グレー
材質	ABS樹脂
質量	14g



GAP-46 プラスティックボードサポート



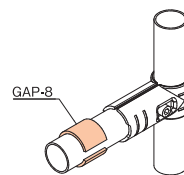
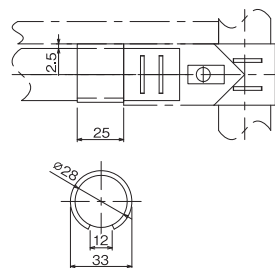
色品番	GAP-46-IV アイボリー
	GAP-46-G グレー
材質	ABS樹脂
質量	13g



GAP-8 プラスティックスペーサー



色品番	GAP-8-IV アイボリー
	GAP-8-G グレー
材質	ABS樹脂
質量	5g

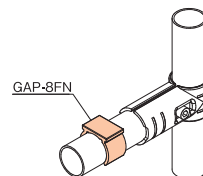
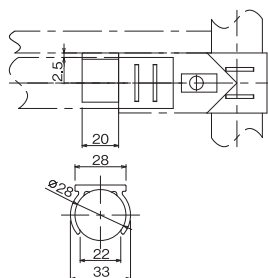


○メタルジョイントとパイプの段差解消に使用します。

GAP-8FN プラスティックスペーサー



色品番	GAP-8FN-IV アイボリー
	GAP-8FN-D ダークグレー
	GAP-8FN-G グレー
材質	ABS樹脂
質量	5g



○板物を取付ける際のスペーサーとして使用します。

○板物の取付けには別途ビス・ボルト類が必要です。



IV
アイボリー



D
ダークグレー



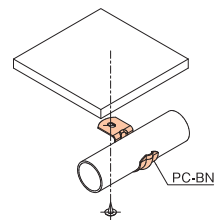
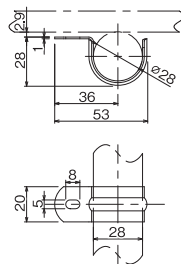
G
グレー

ボード取付けパーツ

PC-BN パイプクランプシングル



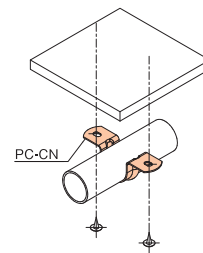
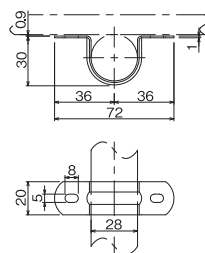
材質	スチール
表面	三価クロムメッキ
質量	20g



PC-CN パイプクランプダブル



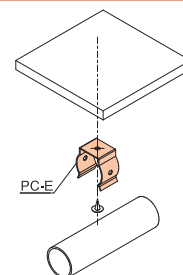
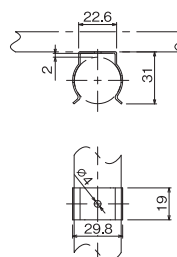
材質	スチール
表面	三価クロムメッキ
質量	26g



PC-E パイプクランプ



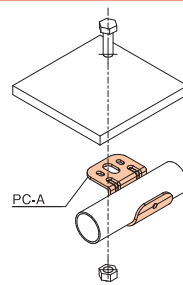
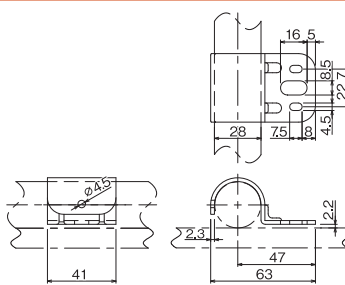
材質	スチール
表面	三価クロムメッキ
質量	12g



PC-A ベースロック



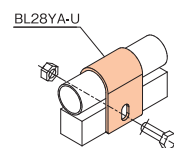
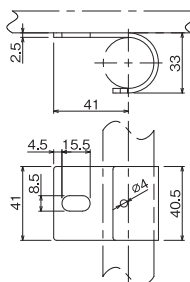
材質	スチール
表面	三価クロムメッキ
質量	63g
箱入数	150コ



BL28YA-U ベースロックUタイプ



材質	スチール
表面	三価クロムメッキ
質量	69g
箱入数	150コ



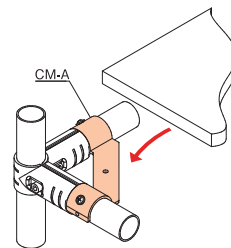
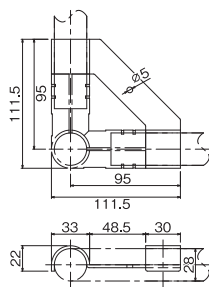
ボード取付けパーツ

CM-A コーナーサポートA



材質	スチール
表面	三価クロムメッキ
質量	100g
箱入数	60コ

○パイプフレーム内寸にボード類を取付ける場合やコーナー部の補強に使用します。

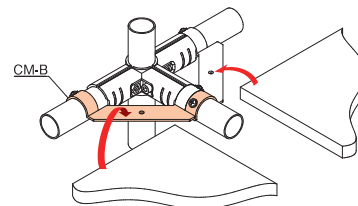
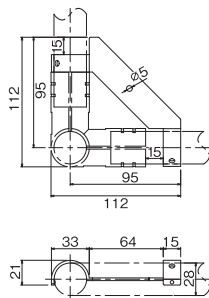


CM-B コーナーサポートB



材質	スチール
表面	三価クロムメッキ
質量	71g
箱入数	60コ

○パイプフレーム内寸にボード類を取付ける場合やコーナー部の補強に使用します。
※写真はCM-Bを2コ使用した場合となります。

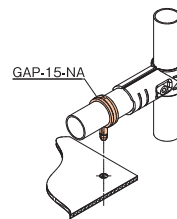
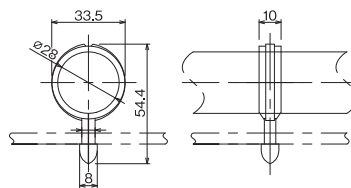


GAP-15-NA シートホルダー



材質	ABS樹脂
質量	3g

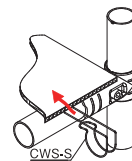
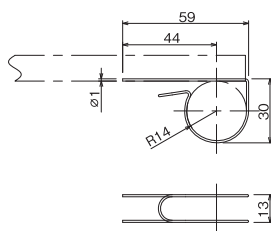
○板厚5mmまでのダンブラを取付ける際に使用します。



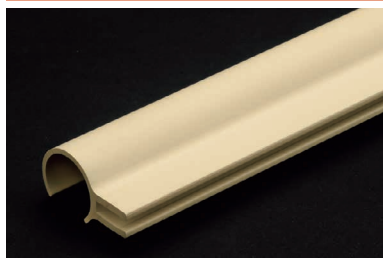
CWS-S ダンプラクリップ



材質	ステンレス
質量	2g

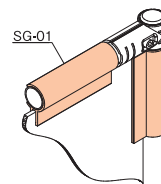
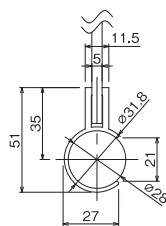


SG-01-3 パネルガイド



色品番	SG-01-3-IV アイボリー
	SG-01-3-G グレー
材質	PVC樹脂
定尺	3m(呼称寸法)
質量	450g/m

○板厚3~4mmのボードやパネルにご使用ください。



○板物の取付けには別途ビス・ボルト類が必要です。



ボード・パネル 受注生産品

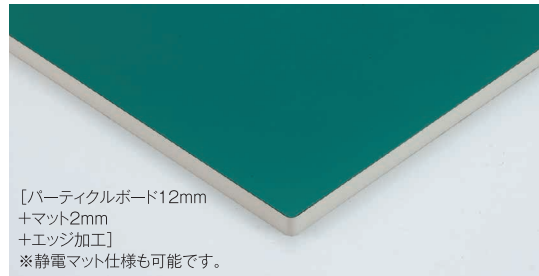
パーティクルボード



[板厚12mm]

※湿気により反りが生じることがあります。
使用場所や保管の際はご注意ください。

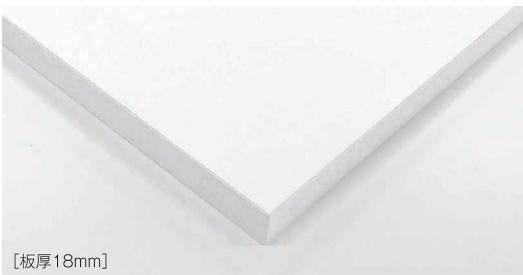
パーティクルボード+ゴムマット+エッジテープ付



[パーティクルボード12mm
+マット2mm
+エッジ加工]
※静電マット仕様も可能です。

※湿気により反りが生じることがあります。
使用場所や保管の際はご注意ください。

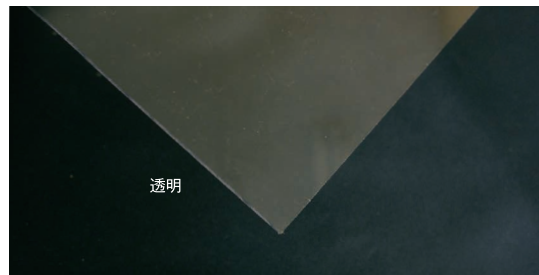
メラミン合板+エッジテープ付



[板厚18mm]

●板厚18mmはメラミン両面貼りとなります。
※その他板厚をご希望の場合は片面貼り、裏面バッカー処理となります。
(両面貼りも可能です。)

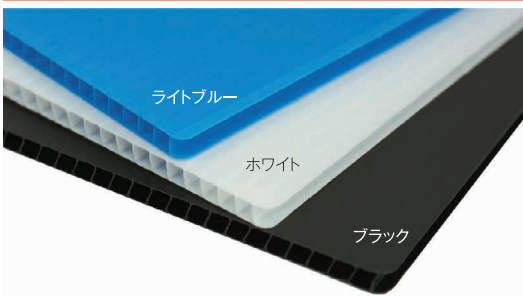
PET板 (透明)



透明

[板厚3mm/5mm]

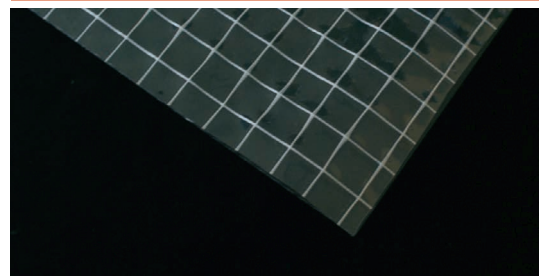
ダンブラ



[板厚3mm/5mm/9mm]

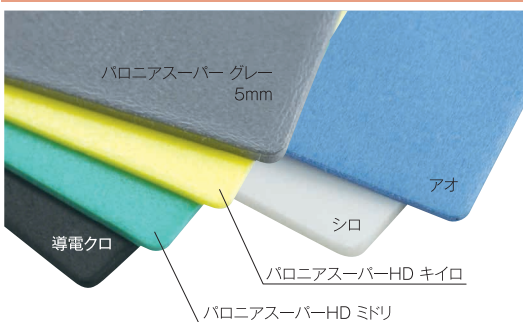
※厚物ダンブラ9mmはグレーとホワイトのみとなります。

ビニールシート



[アミ入り 厚み0.5mm]
[アミなし 厚み0.3mm]

パロニア



[パロニア板厚3mm/5mm] シロ/アオ/導電クロ
※導電クロは3mmのみとなります。
[パロニアスーパーHD板厚5mm/10mm/15mm] キイロ/ミドリ
[パロニアスーパー板厚5mm/8mm/10mm] シロ/グレー

ご希望の素材、色、厚み、サイズ、加工等に関してはお気軽にお問い合わせください。

受注生産品

受注生産品につきましては、都度お見積もり対応とさせていただきます。
また、ご注文後お届けまでお時間をいただく場合がございます。

パイプカバー

PC-28 パイプカバー

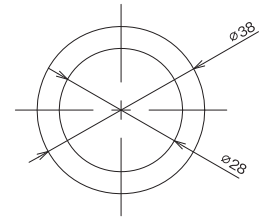


アイボリー



ダークグレー

色品番	PC-28-IV アイボリー
	PC-28-D ダークグレー
厚み	5mm
材質	表皮：軟質塩ビ 表皮貼付け：部分貼付け 内層緩衝材：ポリエチレン
外径	38mm
定尺	2m(呼称寸法)
質量	75g/m



※パイプカバー本体のテープは補助的なため、はがれが気になる場合は別途追加固定を行ってください。

JC-GA-1 ジョイントカバー



材質	ポリオレフィン
色	ホワイト
質量	6g

JC-GA-2 ジョイントカバーセット



材質	ポリオレフィン
色	ホワイト
質量	9g

セット品内訳
●JC-G-2：2コ
●JC-G-3：1コ

JC-GA-3 ジョイントカバーセット



材質	ポリオレフィン
色	ホワイト
質量	11g

セット品内訳
●JC-G-2：4コ
●JC-G-4：1コ

JC-GA-4 ジョイントカバーセット



材質	ポリオレフィン
色	ホワイト
質量	8g

セット品内訳
●JC-G-4：2コ

JC-GA-90 ジョイントカバーセット



材質	ポリオレフィン
色	ホワイト
質量	10g

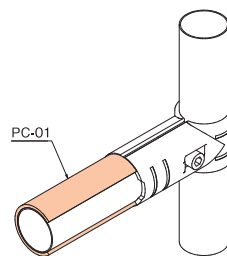
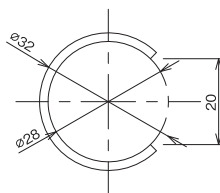
セット品内訳
●JC-G-90：2コ

パイプカバー

PC-01-3 パイプカバー



材質	PVC樹脂
色	アイボリー
外径	32mm
定尺	3m(呼称寸法)
質量	320g/m

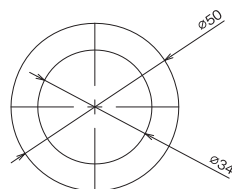


●ジョイントとパイプの段差を解消します。

RH32B-5 パイプスポンジカバー



材質	合成ゴム
色	ブラック
外径	約50mm
定尺	5m(呼称寸法)
質量	100g/m



●パイプの保護材として使用します。

パイプカバーのサイズカットをご希望の場合は品番末尾に長さを明記してください。

品番の見方 型式 **PC-01-3**
品番 定尺

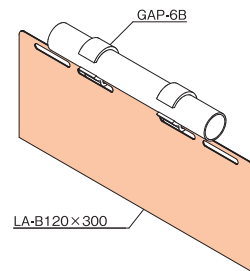
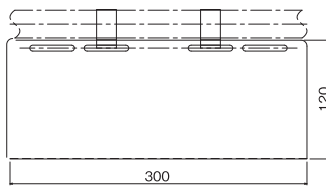
カット指定の場合 型式 **PC-01** **L=長さ(mm)**
品番

ラベルケース

LA-B120×300 ラベルケース

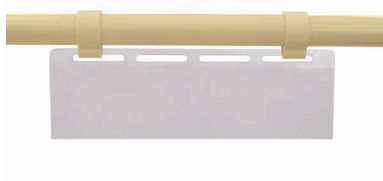


材質	プラスチック
色	透明
質量	88g

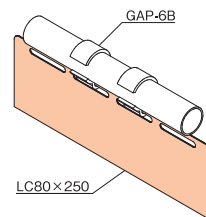
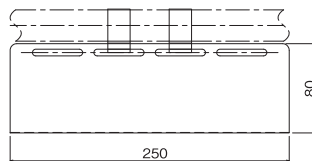


●取付けには別途ラベルホルダーが2コ必要です。

LC80×250 ラベルケース



材質	プラスチック
色	透明
質量	27g

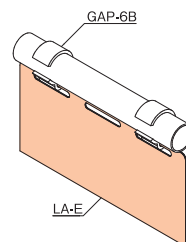
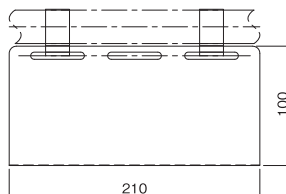


●取付けには別途ラベルホルダーが2コ必要です。

LA-E ラベルケース



材質	プラスチック
色	透明
質量	27g

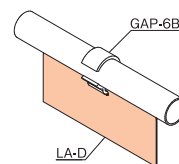
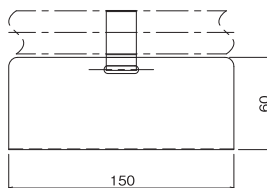


●取付けには別途ラベルホルダーが2コ必要です。

LA-D ラベルケース



材質	プラスチック
色	透明
質量	12g

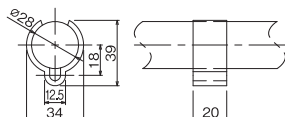


●取付けには別途ラベルホルダーが1コ必要です。

GAP-6 ラベルホルダー



色品番	GAP-6-IV アイボリー
	GAP-6-G グレー
材質	ABS樹脂
質量	5g

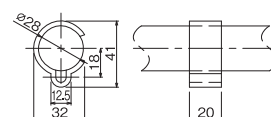


●ラベルケースを取付けるために使用します。

GAP-6B ラベルホルダー



色品番	GAP-6B-IV アイボリー
	GAP-6B-G グレー
材質	ABS樹脂
質量	5g



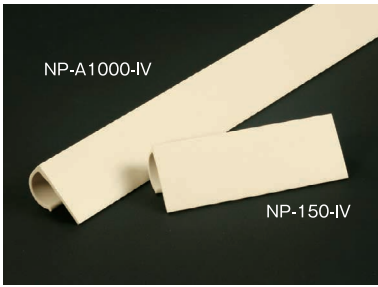
●ラベルケースを取付けるために使用します。
●下方向から引っ張られても、外れにくい仕様になります。

●ラベルケースは中にラベルが挟み込まれます。●ラベルケースの取付けには別途ラベルホルダー—GAP-6やGAP-6Bが必要です。

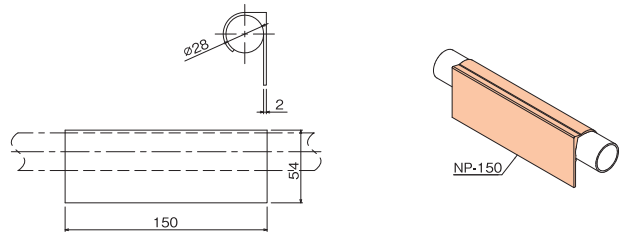


ネームプレート

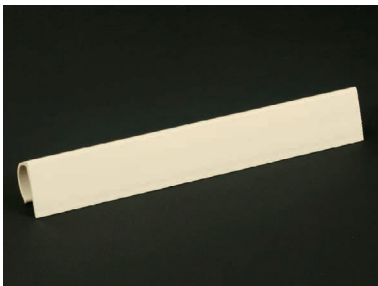
NP-150 / NP-A1000 ネームプレート



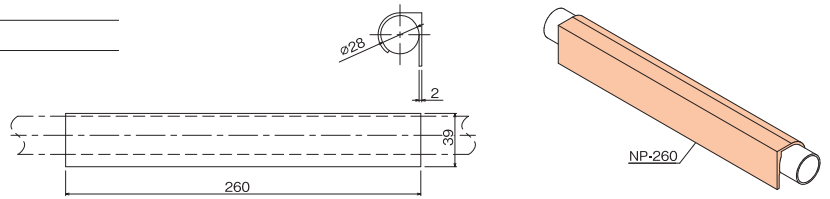
色品番	NP-150-IV	アイボリー
	NP-150-G	グレー
材質	PVC樹脂	
質量	79g	
色品番	NP-A1000-IV	アイボリー
	NP-A1000-G	グレー
定尺	1m(呼称寸法)	
質量	465g	



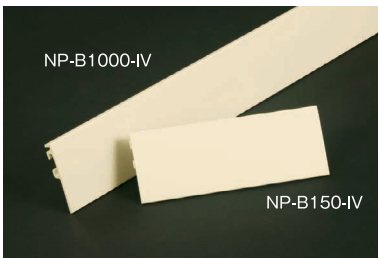
NP-260 ネームプレート



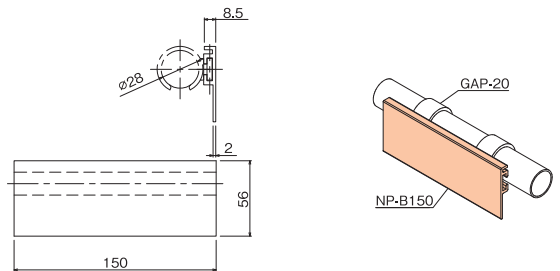
色品番	NP-260-IV	アイボリー
材質	PVC樹脂	
質量	83g	



NP-B150 / NP-B1000 ネームプレート

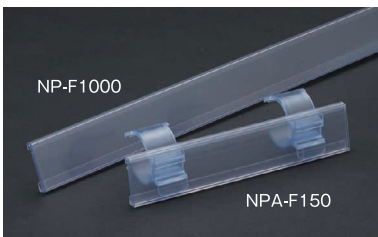


色品番	NP-B150-IV	アイボリー
	NP-B150-G	グレー
材質	PVC樹脂	
質量	47g	
色品番	NP-B1000-IV	アイボリー
	NP-B1000-G	グレー
定尺	1m(呼称寸法)	
質量	291g	

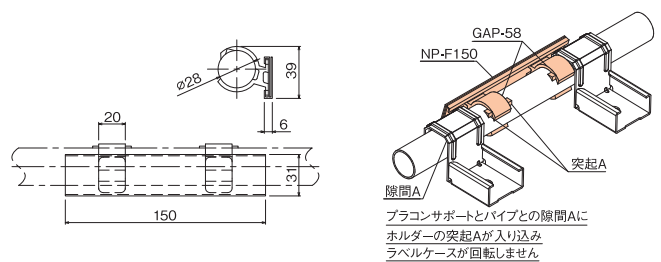


○取付けには別途GAP-20が2コ必要です。

NPA-F150 / NP-F1000 ネームプレート



品番	NPA-F150	
材質	PVC樹脂	
色	透明	
質量	33g	
品番	NP-F1000	
定尺	1m(呼称寸法)	
質量	113g	



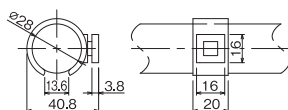
○NPA-F150にはGAP-58が2コ付属します。
○NP-F1000には別途GAP-58が必要です。

隙間A
突起A
ブラコンサポートとパイプとの隙間Aにホルダーの突起Aが入り込みラベルケースが回転しません

GAP-20 ネームプレートホルダー



色品番	GAP-20-IV	アイボリー
	GAP-20-G	グレー
材質	ABS樹脂	
質量	6g	

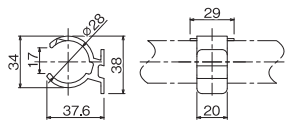


○ネームプレートNP-B150、NP-B1000をφ28パイプに取付ける際に使用します。

GAP-58 ネームプレートホルダー



品番	GAP-58	
材質	PVC樹脂	
色	透明	
質量	8g	



○ネームプレートNPA-F150、NP-F1000をφ28パイプに取付ける際に使用します。

ネームプレート長尺製品のサイズカットをご希望の場合は品番、色記号の末尾に長さを明記してください。

品番の見方 型式 **NP-A1000-IV**
品番 色

カット指定の場合 型式 **NP-A1000-IV** **L=長さ(mm)**
品番 色

ボルト・ナット類

形状	品名	仕様	色	品番	適用商品例
	ジョイント用 六角穴付きボルト ※1	M4×8	ブラック	六角穴付 M4×8 BK	メタルジョイントGA-16S
		M6×10		M0610B	メタルジョイント
		M6×10	シルバー	M0610W	
		M6×25	ブラック	M0625B	
		M6×25	シルバー	M0625W	
	六角穴付きボルト	M6×15	シルバー	M0615W	
		M6×16		六角穴付 M6×16	P178昇降ユニット取付けイメージ
		M6×30		M0630W	スロットローラーASRA-52
M12×45		六角穴付 M12×45		P180段替え金具天板部イメージ	
	ジョイント用 緩み止め付き六角穴付きボルト ※2	M6×25	シルバー	M0625-LPA WZ	メタルジョイント
	六角穴付き皿ボルト	M5×10	シルバー	CM0510W	スロットアダプターADTA-08
		M5×20		CM0520	スロットアダプターADTA-5043A
		M6×10		六角穴付皿ボルト M6×10	アジャスターブラケットセットBA2828BS
	キャスターサポート用 六角ボルト	M6×15	シルバー	六角ボルト M6×15	キャスターサポート
		M8×30		六角ボルト M8×30	
		M8×35		GM835W	
		M8×38		六角ボルト M8×38	
		M8×45		GM845W	
	六角ボルト	M8×15	シルバー	GM815W	スプリングナットSN408
		M8×40		六角ボルト M8×40	P180フリーロック取付けイメージ
	極低頭六角穴付ボルト	M8×50	シルバー	極低頭穴付ボルト M8×50	キャスターサポート
	ノブボルト	M6×20	シルバー	HM0620	プリダン
		M6×30		HM0630	昇降ユニット
	ナベ頭ネジ	M4×40	シルバー	ナベ頭ネジ M4×40	メタルパーツφ28パイプ貫通固定
		M5×10		ナベ頭ネジ M5×10	P76ボードサポート取付けイメージ
		M5×15		ナベ頭ネジ M5×15	P121カープロローラー取付けイメージ
		M5×20		ナベ頭ネジ M5×20	PET板t3取付けウェルナット固定

メタルジョイント用ボルト・ナットセット品番 **BN0625B** (ボルトM0625B+TナットTN06B 各1コ) ブラック
BN0625W (ボルトM0625W+TナットTN06W 各1コ) シルバー

※1 メタルジョイント用のボルトはセット品の種類により長さが異なります。詳しくは各ジョイントのページにてご確認ください。
 ※2 緩み止めボルトは再利用する場合、緩み止め効果は無くなりますのでご注意ください。

ボルト・ナット類

形状	品名	仕様	色	品番	適用商品例
	メタルジョイント用 Tナット	M6	ブラック	TN06B	メタルジョイント
			シルバー	TN06W	
	六角ナット	M4	シルバー	ナット M4	メタルパーツφ28パイプ貫通固定
		M6		ナット M6	P61アルミマルチコネクター取付けイメージ
		M8		ナット M8	P180フリーロック取付けイメージ P180段替え金具取付け用ライナー
		M12		ナット M12	P21マウントコーナープレート取付けイメージ P180段替え金具天板部イメージ
		1/2インチ		1/2ナット	
				1/2ナット ステンレス	
	ナイロンナット	M8	シルバー	NN08W	キャスターサポート
	Uナット	M8	シルバー	Uナット M8 (3種)	キャスターサポート
	ウェルナット	M5	シルバー	ウェルナットC520-SV	PET板t3取付け
	袋ナット	M4	シルバー	袋ナット M4	メタルパーツφ28パイプ貫通固定
		M5		袋ナット M5	P121カーブローラー取付けイメージ
	スプリングワッシャー	M5	シルバー	Sワッシャー M5	P121カーブローラー取付けイメージ
		M6		Sワッシャー M6	P179リフトテーブル取付けイメージ
		M8		Sワッシャー M8	P180フリーロック取付けイメージ
		M12		Sワッシャー M12	P21マウントコーナープレート取付けイメージ
	平ワッシャー	M5	シルバー	平ワッシャー M5×16×1	P121カーブローラー取付けイメージ
		M6		平ワッシャー M6	アルミパイプホルダー
		M8		平ワッシャー M8	キャスターサポート

形状	品名	仕様	色	品番	適用商品例
	ワッシャーホネジ	/	シルバー	ワッシャーホネジ4.2×13	ボード類固定
	ナベドリルネジ		シルバー	ナベドリルネジM4×19	
	皿頭ドリルビス		シルバー	FH8×25L	
	リベット ※3	下穴 M4.3	シルバー	ソフトリベット AD56TL	ボード類(板厚5.6~9.6)固定
	クリップ	下穴 M8.5	ブラック	クリップ POP-2946	P128ゴミ受けトレイ施行イメージ

※3 リベットは抜け防止のため、座屈部が三方向へワイドに広がり締結します。